

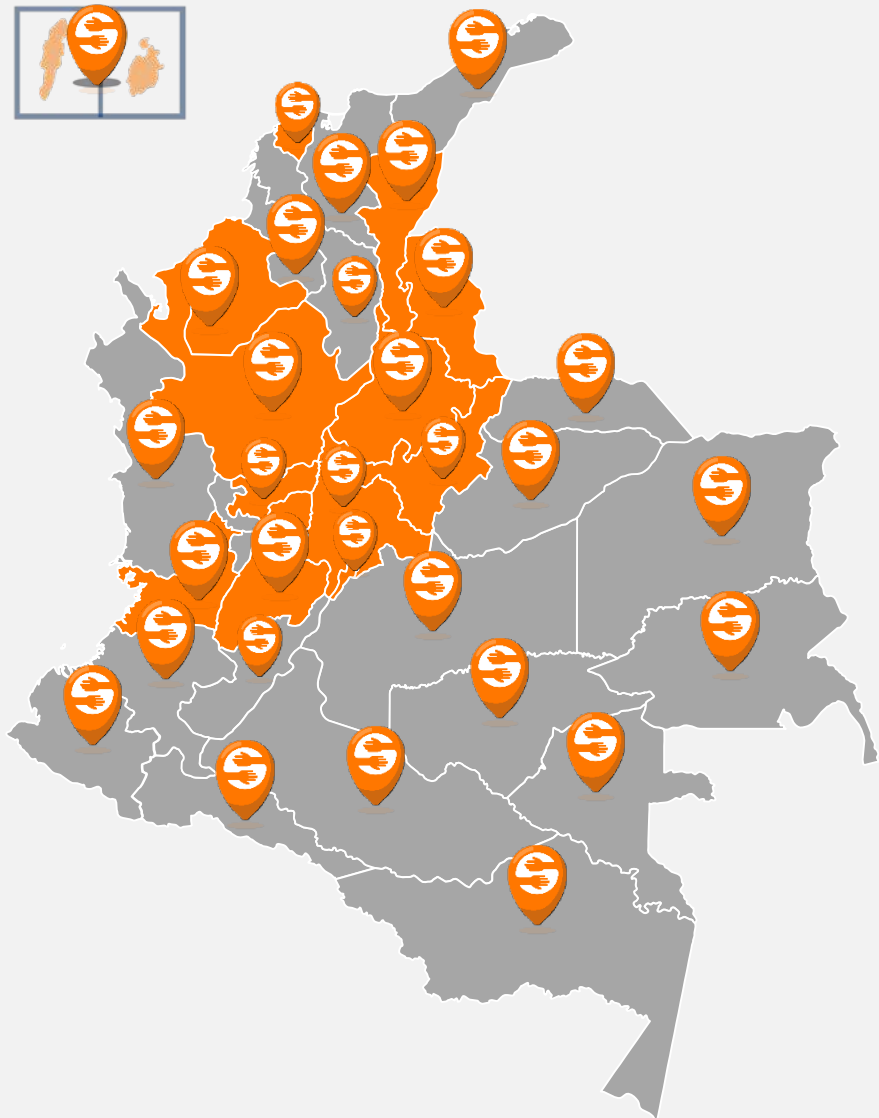


FUNDACIÓN
SOLIDARIDAD
POR COLOMBIA
DESDE 1975

INFORME DE GESTIÓN 2023



PRESENCIA SOLIDARIA



HEMOS TENIDO PRESENCIA EN EL 100% DEL PAÍS

NUTRICIÓN
Y VIDA
SALUDABLE

BENEFICIARIOS

2023: 133

HISTORICO

435.801

EDUCACIÓN
INFANTIL Y
SUPERIOR

BENEFICIARIOS

2023: 376

HISTORICO

21.182

INNOVACIÓN
SOCIAL

BENEFICIARIOS

2023: 80

HISTORICO

5.090

CIUDADANÍA,
MOVILIZACIÓN
E IMPACTO

BENEFICIARIOS

2023: 1.327

HISTORICO

341.675

RECUPERACIÓN Y
RECONSTRUCCIÓN
DE COMUNIDADES
- Desde 1975 -

BENEFICIARIOS

2023: 4.160

HISTORICO

5.007.635

TOTAL COLOMBIANOS

5.811.383

BENEFICIADOS

ODS DE IMPACTO



2 HAMBRE CERO



3 SALUD Y BIENESTAR



4 EDUCACIÓN DE CALIDAD



5 IGUALDAD DE GÉNERO



10 REDUCCIÓN DE LAS DESIGUALDADES



La Fundación Solidaridad Por Colombia, en concordancia con su misión y razón de ser, se dedica a contribuir a los 17 Objetivos de Desarrollo Sostenible (ODS) de las Naciones Unidas. Hemos identificado específicamente los siguientes objetivos en los cuales nuestras líneas de acción y proyectos generan un impacto significativo.



**PRIMERA
INFANCIA**



**JARDÍN
SOLIKIDS**

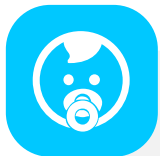


**BECAS
UNIVERSITARIAS**



EDUCACIÓN INFANTIL Y SUPERIOR

PRIMERA INFANCIA



Población Atendida: Niños y niñas atendidos en Bogotá

Edades: de **0 a 5** años



**CENTRO DE DESARROLLO
INFANTIL, PATIO BONITO.**

270



**POBLACIÓN
BENEFICIARIA INDIRECTA.**

1.080

El Centro de Desarrollo Infantil Fundación Solidaridad por Colombia ha atendido a niños y niñas menores de 5 años durante más de 20 años en las zonas menos favorecidas de Patio Bonito, María Paz y los sectores aledaños. En el marco de la atención integral, ha apoyado los procesos de desarrollo de los participantes en diversos componentes, implementando estrategias y metodologías innovadoras que contribuyen a mejorar la calidad de vida de los niños, niñas y sus familias.



**BIENESTAR
FAMILIAR**



Nuestros Aliados:



Red Distrital
de Bibliotecas
Públicas de
Bogotá



**JARDÍN BOTÁNICO
DE BOGOTÁ**



Secretaría de Salud
Subred Integrada de Servicios de Salud
Sur Occidente E.S.E.

Logramos:

- Se realizó la entrega de paquetes complementarios a **255 familias** de agosto a diciembre.
- Se fortaleció el acceso a servicios de salud, incluyendo afiliaciones, jornadas de vacunación y asistencia a citas de control de crecimiento y desarrollo.
- Se llevó a cabo un seguimiento del desarrollo mediante objetivos de aprendizaje, lo que permitió medir los avances y habilidades adquiridas para una transición armónica hacia el colegio.



Logramos:

- Actualización de los proyectos pedagógicos.
- Elaboración de informes semestrales conforme a los objetivos de desarrollo por edad.
- Formación del talento humano en estrategias pedagógicas.
- Se implementaron las clases de ingles para potenciar las habilidades de los niños.
- Estructuración de la Ludoteca.

Población Atendida: Niños y niñas atendidos en Bogotá
Edades: de **0 a 6** años

POBLACIÓN:
 **16**

SOLIKIDS es un enfoque pedagógico centrado en el desarrollo de habilidades y capacidades de niños y niñas a través de proyectos de investigación que fomentan el afecto, la participación activa, el aprendizaje por descubrimiento, la felicidad y el pensamiento crítico. Se propone que tres jardines SOLIKIDS apadrinen un Centro de Desarrollo Infantil (CDI) para niños en situación de vulnerabilidad, extendiendo así este enfoque a comunidades desfavorecidas.

Nuestros Aliados:



**Colegio Moderno
John Dewey**
 Primero el "SER", luego el "SABER".



BECAS UNIVERSITARIAS



BECADOS ATENDIDOS: **BECAS ENTREGADAS:** **POBLACIÓN INDIRECTA:**

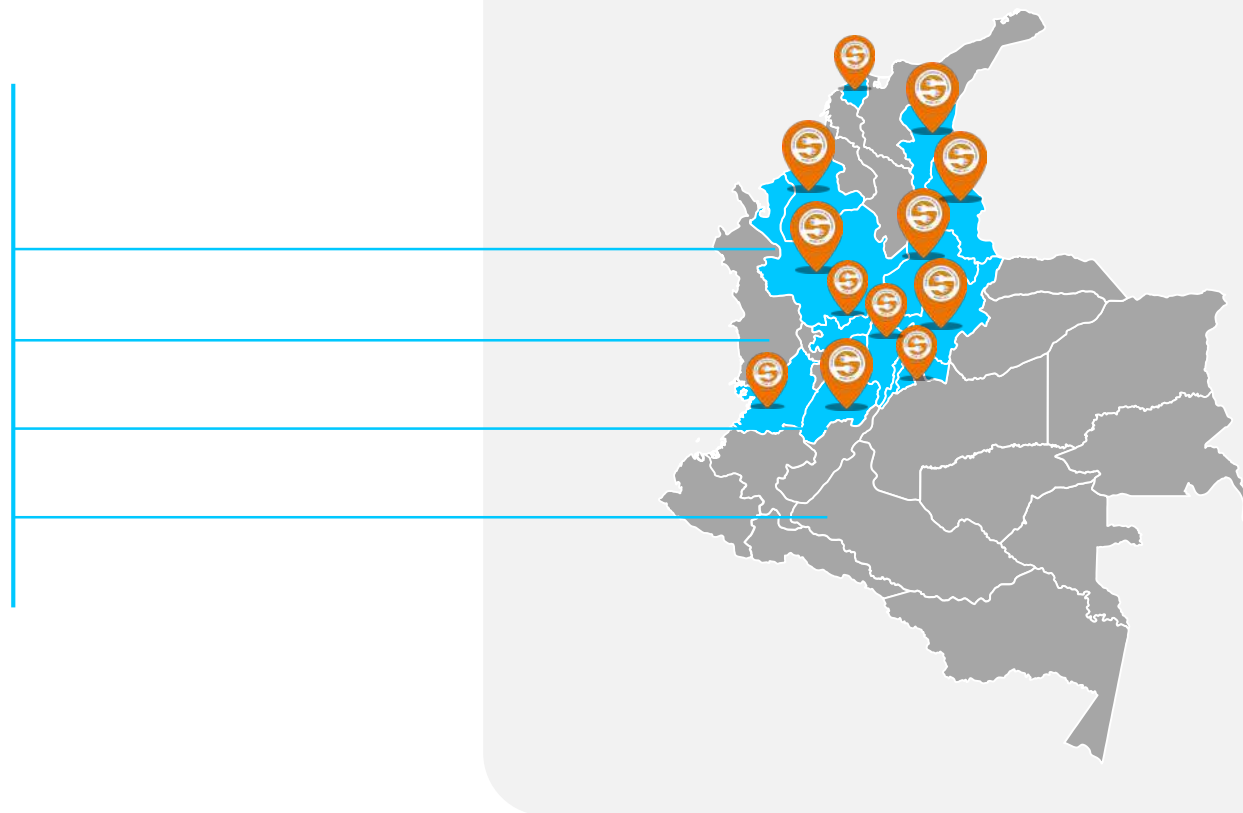
106

181

424

PRESENCIA EN LOS SIGUIENTES DEPARTAMENTOS

Bogotá - Córdoba - Antioquia - Cesar - Tolima
Caldas - Santander - Boyacá - Cundinamarca -
Casanare - Valle Del Cauca - Atlántico - Huila.



BECAS UNIVERSITARIAS

DIANA TURBAY



Población Atendida: 85 Becados;
39 Bogotá y **46** Córdoba.

Población Indirecta: 296 personas que corresponden a las familias de los Becados pertenecientes al programa.

Nuestro propósito es facilitar el acceso de los Jóvenes Solidarios a la educación superior por medio la entrega de becas universitarias, contribuyendo en el alcance de sus metas y sueños enmarcados en su proyecto de vida.

El programa cuenta con un proceso acompañamiento a la permanencia en la educación superior y la formación en valores, especialmente el valor de la reciprocidad, por medio del desarrollo e implementaciones de acciones con proyección social que impacten la comunidad.



Logramos:

- Restructuración del programa en beneficio de los becarios, En donde se otorga hasta el **100%** de los costos de matrícula y se brinda un auxilio de manutención en universidades publicas.
- Implementación del principio de reciprocidad, donde los becados en su último semestre hacen un aporte económico con sus compañeros para brindar una beca nueva a un Joven Solidario.
- Aumentamos el numero de sesiones formativas y psicosociales de 2 a 6 para potenciar las habilidades y acompañamiento de nuestros Becados.

BECAS UNIVERSITARIAS

DIANA TURBAY



Graduamos en el 2023 a:

38 Profesionales

En diferentes carreras como: Arquitectura, Ingeniería Industrial, Tecnología en Comunicación Gráfica, Administración de empresas, Comunicación Social y Periodismo, Diseño industrial, Derecho, Ingeniería Ambiental, Biología, Medicina, Veterinaria y Zootecnia e Ingeniería de Software.



Nuestros Aliados:



BECAS UNIVERSITARIAS TRANSFORMANDO REALIDADES



Población Atendida:

Jóvenes en 13 departamentos de Colombia.

Población Atendida: 21 Becados en el territorio Colombiano.

Población Indirecta: 84 personas que corresponden a las familias de los Becados pertenecientes al programa.

En el 2023 ingresaron **10** nuevos becarios al proyecto Transformando Realidades en la versión 3, en el cual reciben acompañamiento psicosocial por parte de la FSXC para su permanencia académica universitaria.

Con la versión 3 del proyecto Transformando Realidades ampliamos la cobertura en 3 nuevos departamentos (Valle del Cauca, Atlántico y Huila).

Patrocinado por:



Operado por:



FUNDACIÓN
SOLIDARIDAD
POR COLOMBIA
DESDE 1975



Beneficios:

- Entrega de auxilio económico semestral durante su proceso formativo.
- Pago 100% matrícula
- Manutención semestral
- Talleres psicosociales

Talleres:

- Fortalecer las habilidades para la vida, y compromiso social.
- Brindar asesoría para la construcción del proyecto social y seguimiento del proyecto de vida.
- Brindar orientación y acompañamiento frente al bienestar universitario y permanencia académica.
- Realizar el seguimiento a la caracterización socio familiar de las becadas



CIUDADANÍA, MOVILIZACIÓN E IMPACTO



**SEMILLITAS
SOLIDARIAS**



**JÓVENES
SOLIDARIOS**



RED FAMILIAS

SEMILLITAS SOLIDARIAS



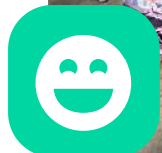
Población Atendida: 36 niños y niñas en Bogotá
Edades: de 6 a 12 años.

Población Indirecta: 104 personas que corresponden a las familias de las niñas pertenecientes al programa.

Fortalecemos el pensamiento crítico, el desarrollo motor, el liderazgo y los valores en niñas y niños. Nuestros talleres interactivos integran la danza como una herramienta dinámica y disciplinada, fomentando la creatividad, potenciando habilidades a través de actividades que estimulan el aprendizaje y promueven el crecimiento personal.

Logramos:

- Consolidación del programa, abordando las necesidades de desarrollo de los niños de 6 a 12 años como parte de su transición etaria.
- Inauguración y consolidación del programa en la sede centro de la Fundación Solidaridad por Colombia.
- Capacitación integral de los formadores del programa en Filosofía para Niños, garantizando una enseñanza efectiva.
- Adopción de metodologías innovadoras en la enseñanza de Filosofía para Niños para cultivar el pensamiento crítico desde edades tempranas.
- Fortalecimiento de habilidades artísticas mediante la inclusión de la danza como herramienta educativa.
- Promoción de un ambiente de respeto y empatía como pilares fundamentales dentro del grupo mediante la implementación de estrategias específicas.



Patrocinado:



JÓVENES SOLIDARIOS



Población Atendida: 538 jóvenes en Bogotá, Córdoba y Medellín
Edades: de **12 a 18** años.

Población Indirecta: 2.152 personas que corresponden a las familias de los jóvenes pertenecientes al programa.

Hemos respaldado la educación de jóvenes de 12 a 18 años en entornos vulnerables, formándolos como líderes y proporcionándoles herramientas esenciales para su futuro. Nos enfocamos en una transición exitosa al mundo laboral, ofreciendo conocimientos complementarios como inglés y preparación para el examen SABER 11. Motivamos a los jóvenes a completar su educación y a optar por las Becas Diana Turbay.

Nuestros Aliados:



Logramos:

- Iniciamos el programa en la ciudad de Medellín con **25 jóvenes** que pertenecen a la comuna 8, uno de los sectores más vulnerables de la ciudad.
- De los **149 jóvenes** que participaron en al menos seis sesiones de emprendimiento para el desarrollo de sus ideas de negocio, 22 construyeron una primera versión de su producto mínimo viable de acuerdo a las necesidades de su contexto. Se empezó a implementar la estrategia BICI creada en el 2022.

INGLES PARA EL FUTURO



Población Atendida: 80 jóvenes en Bogotá
Edades: de 12 a 18 años.

Nos Aliamos con el Instituto de Inglés **American School Way** para brindar un curso completo de inglés a nuestros jóvenes solidarios. Identificamos la falta de conocimiento de este idioma como una gran barrera educativa, por lo que nuestro principal objetivo es proporcionar estas habilidades a los jóvenes de Colombia. Tras un piloto en 2022, este año hemos ofrecido nuestro primer nivel de **inglés A1**.

Logramos:

- Durante el primer año implementamos el nivel A1
- Se hizo una alianza con Pearson para el material pedagógico utilizado con los jóvenes
- Consolidamos una estrategia para poder replicar este modelo con nuestros jóvenes de **Córdoba en el 2024**.

Nuestros Aliados:



PREPARACIÓN EXAMEN SABER 11



Población Atendida: 44 jóvenes en Bogotá
Edades: de 16 a 18 años.

Durante más de 8 años, hemos preparado a nuestros **Jóvenes Solidarios** para realizar el **Examen Saber 11 de la entidad ICFES**, brindándoles una preparación en colaboración con la empresa **Milton Ochoa**. Nos esforzamos por asegurar puntajes altos, lo que les permite acceder directamente a universidades públicas, obtener becas universitarias en instituciones privadas o facilitar su ingreso a estas.



Logramos:

- El **86% de los jóvenes** de grado 11 se prepararon para sus pruebas Saber 11 con la Fundación Solidaridad por Colombia, en alianza con Milton Ochoa, en Bogotá.
- Los jóvenes que tomaron la prueba Saber 11 con Milton Ochoa obtuvieron un puntaje promedio 30 puntos más alto que aquellos que no recibieron el curso.
- Uno de nuestros jóvenes obtuvo acceso directo a la **Universidad Nacional de Colombia**.
- A uno de nuestros jóvenes se le otorgó una beca en el idioma inglés debido a su alto rendimiento en la Prueba Saber 11, con el Instituto de Idiomas American School Way.

Nuestro Aliado:

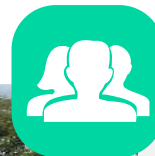


RED DE FAMILIAS



Logramos:

- Se realizaron **30 huertas** urbanas en los hogares de los beneficiarios.
- Se vincularon **43 nuevos beneficiarios** en las ciudades de Bogotá y Medellín.
- Iniciamos el programa en la ciudad de Medellín para acompañar a las familias de nuestros jóvenes.
- Creación de una estrategia de formación complementaria en algún oficio afín a sus habilidades.
- Entregamos **27 suplementos nutricionales** a las familias que lo requerían.
- Ejecución de planes de intervención colectiva (PIC) con la Gobernación de Córdoba.



Población Atendida: 226 Familias atendidas en Bogotá, Córdoba y Medellín.

Buscamos la atención integral de nuestros niños y jóvenes, acompañándolos junto a sus familias en entornos protectores dentro del sistema familiar. En nuestra red de familias, capacitamos y apoyamos a los adultos, promoviéndolos como facilitadores y mediadores de la participación infantil y juvenil en el entorno socio-comunitario.

Nuestros Aliados:



JARDÍN BOTÁNICO
DE BOGOTÁ



Gobernación de
Córdoba
Ahora le toca al pueblo



Secretaría de Salud
Subred Integrada de Servicios de Salud
Centro Oriente E.S.E.

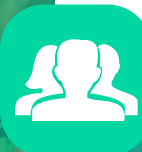


PROYECTOS DE IMPACTO

**CONFECCIONANDO
SUEÑOS.**

**PARTICIPAR PARA
TRANSFORMAR.**

**ARTESANIAS DE
COLOMBIA.**



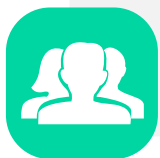
CONFECCIONANDO SUEÑOS



Población Atendida: 27 Mujeres Graduadas.

Lugar: Medellín

La Fundación Solidaridad por Colombia, comprometida con el enfoque de género en alianza con el **SENA**, abre el curso de manejo de **maquinaria para la confección de ropa exterior**, con el fin de contribuir a la generación de empleo e independencia económica de las mujeres, como agentes protagonistas de los cambios estructurales en sus realidades.



Nuestro Aliado:



Logramos:

El 81 % de las participantes al finalizar obtuvieron un contrato de aprendizaje con alguna entidad.



PARTICIPAR PARA TRANSFORMAR



Población Atendida: 500 Líderes.
Lugar: 5 Provincias de Cundinamarca.



Inversión Total:
\$ 714.285.714 COP

Provincias:

1. Alto Magdalena:
2. Magdalena Centro
3. Guavio
4. Tequendama
5. Soacha.

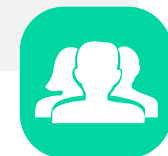
Construcción de Liderazgos sociales y comunitarios en el departamento de Cundinamarca.

Objeto: Generación y fortalecimiento de procesos de liderazgo y empoderamiento social en el marco de la implementación de la política pública de participación ciudadana de Cundinamarca

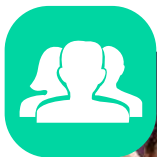
Logramos:

- Formulación de **39 propuestas** de participación ciudadana diseñadas por los líderes y lideresas de las cinco (5) provincias.
- **6** propuestas de participación ciudadana (ganadoras) lograron desarrollar una primera fase de implementación con los recursos otorgados.

Patrocinado por:



ARTESANIAS DE COLOMBIA



Damaris Buelvas, hamacas en telar vertical, Luminaria en Guadua, elementos decorativos en paja tetera FOTO: Camilo Suárez.



Beneficiario:



Inversión:

\$ 160.000.000 COP

La feria Expoartesano la Memoria 2023, se realizó entre **el 7 y 16 de Julio en la ciudad de Medellín** organizada por Plaza Mayor.

Expoartesano es un movimiento cultural que está orientado a fomentar, ampliar la circulación y cualificación de la oferta artesanal a nivel nacional, además de exaltar la memoria, las tradiciones y las costumbres ancestrales de Colombia.

Donantes:





**CLUB DE VIDA
VIEJOS JÓVENES**



NUTRICIÓN Y VIDA SALUDABLE

CLUB DE VIDA VIEJOS JÓVENES



Población Atendida: 133 Adultos Mayores.

Lugar: Bogotá y Medellín



Población Indirecta: 532 personas que corresponden a las familias de las personas mayores pertenecientes al grupo.

Fomentar estilos de vida saludables en adultos mayores en alto grado de vulnerabilidad social y económica de la comuna 8 de la ciudad de Medellín y el barrio Egipto de la Localidad de la Candelaria en la ciudad de Bogotá, mediante la promoción de la actividad física y estilos de vida saludable, ayudando a disminuir los factores de riesgo psicosociales y de salud.

Nuestros Aliados:



Logramos:

- Iniciamos el programa en la Sede ubicada en el centro de Bogotá, con la cual ya tenemos **35 Integrantes**.
- Fortalecimos y apoyamos los espacios disponibles de representación para los adultos mayores, este año contamos con **15 Presentaciones artísticas de danza del grupo en Medellín**.
- En alianza con **ONNET**, se realizó un desayuno con un regalo navideño a los **35 adultos mayores**.





RECUPERACIÓN Y RECONSTRUCCIÓN DE COMUNIDADES - Desde 1975 -



**VOCES, AGUA
Y VIDA**



**AYUDAS
HUMANITARIAS**

VOCES, AGUA Y VIDA



Proyectos de alto impacto que permiten a las comunidades más vulnerables mejorar su calidad de vida a partir del acceso a agua potable, segura y limpia.

1. Las poblaciones atendidas lograron acceder a sistemas de agua potable, lo cual garantizó la mejora de los indicadores de su calidad de vida.
2. Cada territorio asumió la responsabilidad de la sostenibilidad de las plantas y se implementó el modelo de negocio establecido para el suministro de agua a la comunidad.
3. Se promovió una estrategia de sostenibilidad y generación de ingresos, principalmente liderada por las mujeres participantes.

Logramos:

- Mejoramiento de indicadores de NBI: salud, nutrición y seguridad alimentaria.
- Aporte a la autonomía económica de las comunidades: modelo de negocio probado para la sostenibilidad/capacidad instalada para la autogestión
- Impacto en el desarrollo social, inclusivo y sostenible: Energía verde e infraestructuras ecológicas



Alianza Entre:



Operado por:



Inversión:

\$ 964.929.205 COP



VOCES, AGUA Y VIDA



ATLÁNTICO

Población Atendida: 300 Familias.
Lugar: Isla Cábica — Atlántico.

Población Indirecta: 1.200 personas que hacen parte de las familias del territorio

Potabilización: Agua subterránea.

Producción diaria: 30m3

Sostenibilidad: Se realizó un proceso de formación a 8 líderes y lideresas del sector que asumirán este rol en su comunidad

Inversión:

\$ 477.321.331 COP



CHOCÓ

Población Atendida: 1.530 Familias.
Lugar: Barrio Santa Genoveba — Istmina
Institución Educativa Nuestra Señora de las Mercedes.

Población Indirecta: 6.725 personas que hacen parte de las familias del territorio

Potabilización: Agua Lluvia.

Producción diaria: 30m3

Sostenibilidad: Se realizó un proceso de formación a 20 integrantes de la comunidad entre jóvenes y adultos asumirán este rol en su comunidad

Inversión:

\$ 487.607.874 COP



AYUDAS HUMANITARIAS



Población Atendida: 2.330 Familias.

Población Indirecta: 9.320 personas que hacen parte de las familias del territorio

Logramos:

- Logramos entregar 2.330 ayudas alimentarias en los departamentos de:

Cundinamarca

Boyacá

Putumayo

Choco

Inversión:

\$ 466.525.090COP



BBVA



COLOMBIA
MANOS UNIDAD
EN UN SOLO CORAZÓN



INNOVACIÓN SOCIAL

**COLMENA
SOLIDARIA**



COLMENA SOLIDARIA



Lo que empezó como un sueño hoy comienza a ser una realidad gracias a la generosa donación de **NEXSYS**, con lo cual logramos completar la etapa 1 de la **COLMENA SOLIDARIA**.

Cuenta con:

1. 3 aulas, cada una de 44 m² construidas con paneles en PVC y ventanera y puertas en aluminio.
2. Los ventanales tienen 3.36 mts x 1.20 mts y la claraboya central superior tiene un diámetro de 2.60 mts.
3. 2 baterías sanitarias compuestas por un lavamanos y dos sanitarios casa una. Las baterías son para hombres y mujeres.

Inversión:

\$ 400.000.000 COP



Aliado:

nexsys



COLMENA SOLIDARIA



Capacidad:

Cada aula tiene capacidad para atender a 22 personas a la vez. Al mismo tiempo se estarán atendiendo 66 personas. Por los turnos, talleres y rotación en promedio esta primera etapa debe poder atender a 150 personas por día, de todo el ciclo vital: primera infancia, niños y niñas, jóvenes, adultos y adultos mayores. La capacidad es un número pero cada una de estas personas es una promesa.

AULA 1 - SALA DE ESTUDIO: Será un espacio acogedor, con mesas redondas, biblioteca, computadores y otros recursos que nuestros alumnos necesitan para poder recibir acompañamiento en el desarrollo de sus tareas y fortalecimiento de sus habilidades académicas. Es una casa lejos de casa, de entrada libre y con rotación permanente. También es un espacio para impartir talleres de idiomas y escritura.

AULA 2 - SALA DE TECNOLOGÍA: Un espacio de innovación dotado de 120 computadores por **Scotiabank**, los cuales cuentan con acceso a internet, impresora y otras herramientas tecnológicas para fortalecer pensamiento y aplicaciones STEAM; y llevar a cabo capacitaciones para empleo y emprendimiento. Para niños, niñas, jóvenes y adultos.

AULA 3 - SALA MULTIPLE: Será un espacio dotado de espejos, sonido, barras y equipo de gimnasia para promover el arte, la cultura y la danza, así como la estimulación temprana de niñas y niños de primera infancia con un gimnasio infantil.

Aliado:

nexsys

Scotiabank®





Siente la vibra

Caminata de la [®]
Solidaridad



INFORME 2023
CAMINATA DE LA SOLIDARIDAD

Caminata Presencial

Para darle permanencia a nuestros programas sociales, la Fundación Solidaridad por Colombia, desde hace 45 años, realiza anualmente la Caminata de la Solidaridad®.



Impactos en audiencia

1.462.038.684 \approx 25% Con respecto al 2022

Fuentes: Siglo Data, Google Analytics, IBOPE.



CAMPAÑA DE PROMOCIÓN:

1 de Junio al 15 de Septiembre.



PLATAFORMA DIGITAL:

Activa desde el 1 de agosto y continuará al servicio de los usuarios para diferentes actividades y campañas de la Fundación.



CAMINATA PRESENCIAL:

27 de Agosto.

Carrera Atlética, Desfile y Festival Musical

Parque Simón Bolívar

Transmisión simultánea en los principales canales públicos y privados del país y en nuestras redes sociales.



Plataforma Digital



Promoción:

Carrera Atlética, Sorteo Carro y Desfile
Carrozas y Comparsas.

En la Plataforma digital de la Caminata de la Solidaridad® 2023, www.solidaridadporcolombia.com, habilitada del 1 de Agosto de 2023 los visitantes tuvieron el alcance para pagar la Inscripción de la Carrera 3K, 5K y 10K.

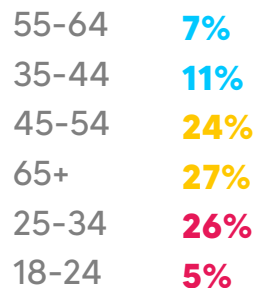
También se logro tener información de nuestro nuevo recorrido al igual que el mapa de nuestras actividades presenciales en el Parque Simón Bolívar.



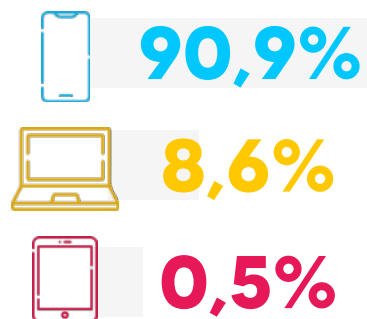
Página Web



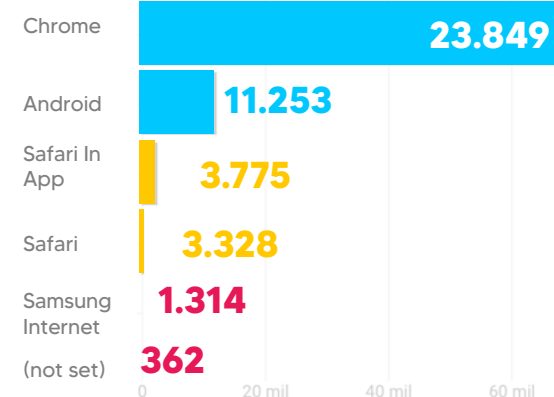
Edad



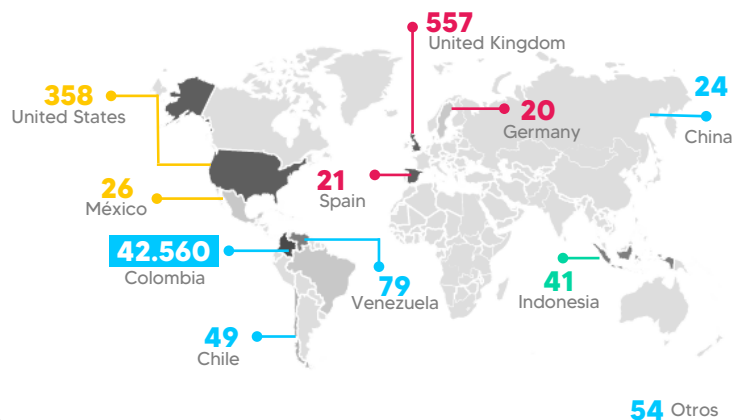
Dispositivo



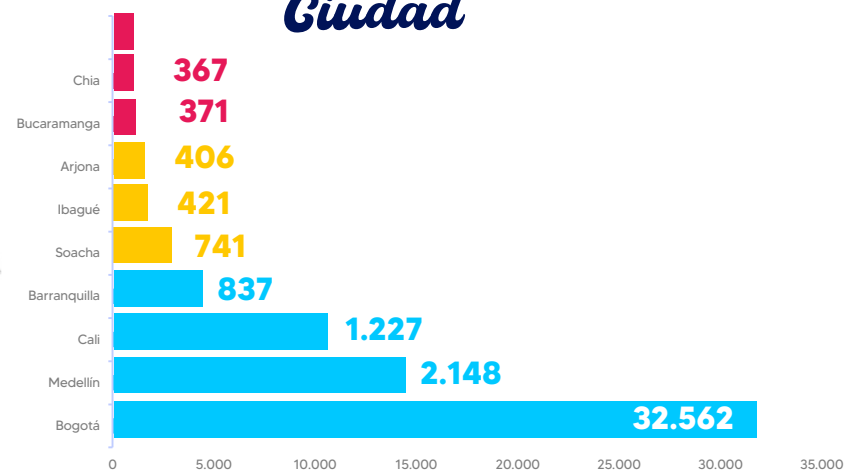
Navegador



País



Ciudad



Transmisión en YouTube

2.200

VISUALIZACIONES

299,4

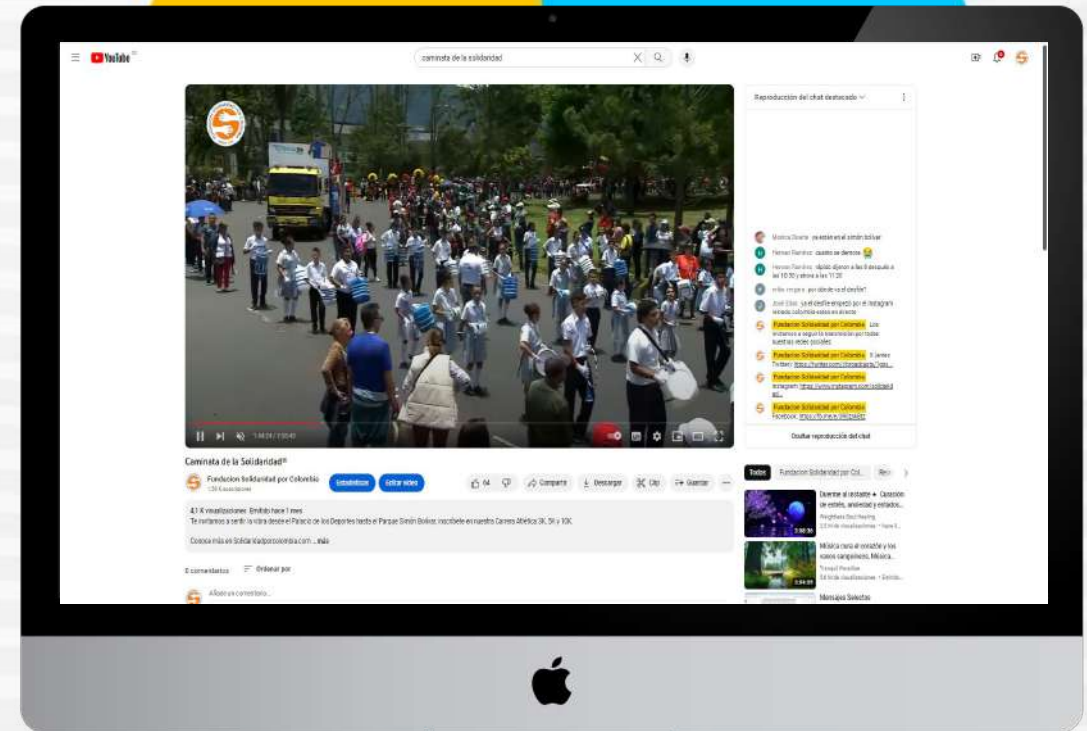
TIEMPO DE VISUALIZACIÓN
(HORAS)

7.400

IMPRESIONES

15,8 %

PORCENTAJE DE CLICS



Transmisión en Facebook

1.939

VISUALIZACIONES
(HORAS)

2:41

IMPRESIONES
(HORAS)

526

IMPRESIONES

1.661

TIEMPO DE VISUALIZACIÓN
(HORAS)

4,003

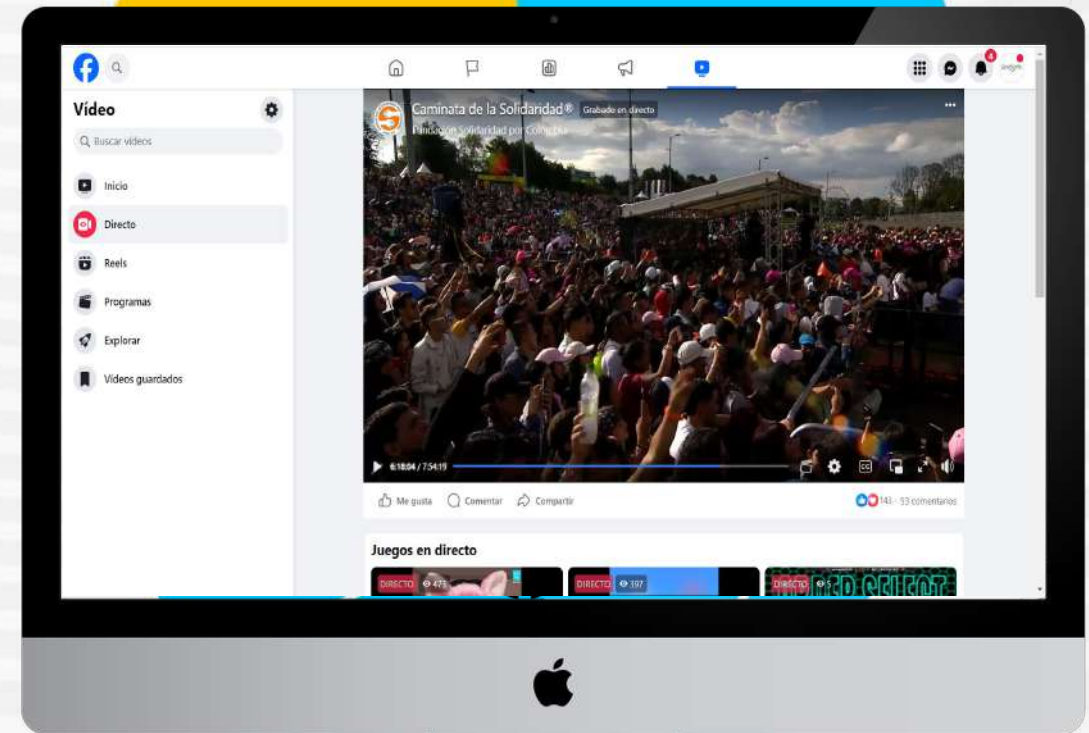
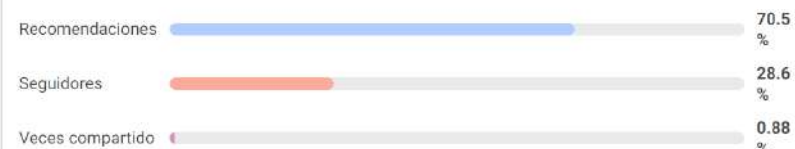
PORCENTAJE DE CLICS
(HORAS)

647

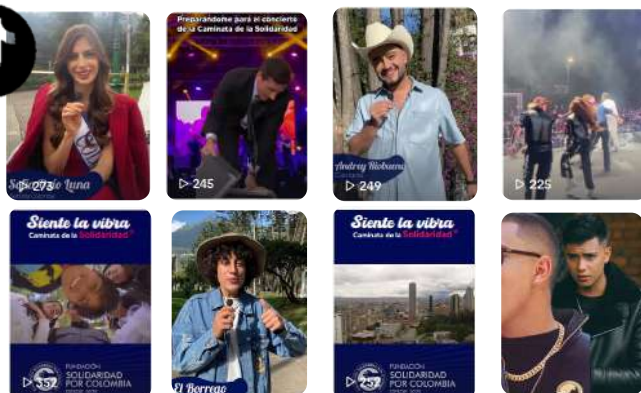
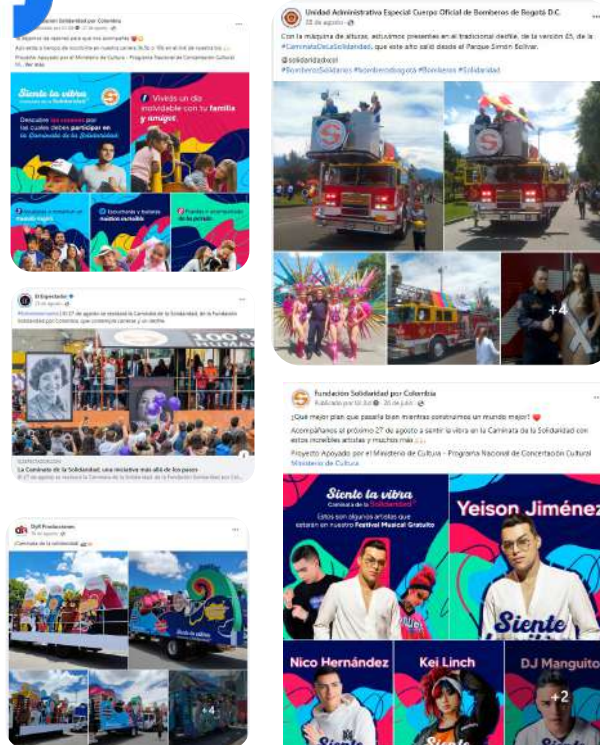
PORCENTAJE DE CLICS
(HORAS)

Cómo se reproducen tus videos

Recomendaciones ha proporcionado la mayor parte de Minutos reproducidos.



Redes Sociales



12.300

IMPRESIONES X

7.707

IMPRESIONES TIKTOK

946.854

IMPRESIONES FACEBOOK

989.784

IMPRESIONES INSTAGRAM

5.578

IMPRESIONES LINKEDIN

Caminata Presencial

CARRERA ATLÉTICA - DESFILE - FESTIVAL MUSICAL

18 ARTISTAS EN ESCENA
MÁS DE 1.000 ARTISTAS
Y TALENTOS QUE PARTICIPARON

Siente la vibra
Caminata de la **Solidaridad**®

CARRERA ATLÉTICA

+2.000 INSCRITOS

3k

417 Corredores *Aprox.*

5k

671 Corredores *Aprox.*

10k

912 Corredores *Aprox.*

Asistentes en carrera

Caminata Presencial



Recorrido

Se ofreció a los habitantes de Bogotá, televidentes de la transmisión y usuarios de la plataforma un gran festival con diversas actividades en el marco de la Caminata de la Solidaridad® 45 años realizada el 27 de Agosto.

**Desde el Palacio de los
deportes hasta el parque
Simón Bolívar**



Carrozas Patrocinadores





Siente la vibra
Caminata de la Solidaridad®

18 Artistas





18.000

ASISTENTES



Personas Itinerantes



Transmisión en vivo

PÚBLICOS Y PRIVADOS



5'355.517

AUDIENCIA

⬆️ **2%** Con respecto
al 2022



Publicidad

TELEVISIÓN, RADIO Y DIGITAL

COMERCIALES DE PROMOCIÓN



443

SALIDAS EN:



PLATAFORMA



EN NUESTRAS REDES SOCIALES:



43K

USUARIOS

CUÑAS RADIALES



3.247

CUÑAS DE RADIO EN:

20

EMISORAS
NACIONALES



258.814.420 **21%**

ALCANCE EN AUDIENCIA

Con respecto al 2022



770.162.675

ALCANCE EN AUDIENCIA

Publicidad

PERIÓDICOS Y REVISTAS

EL TIEMPO

EL ESPECTADOR

20 PERIÓDICOS
CIRCULACIÓN NACIONAL



5 REVISTAS
CIRCULACIÓN NACIONAL



Semana



10.423.503

2%

Con respecto
al 2022

ALCANCE EN AUDIENCIA

Publicidad

MENCIONES EXTERNAS EN REDES SOCIALES



TOP HASHTAGS MÁS MENCIONADOS CON RELACIÓN AL EVENTO

ETIQUETA	TUITS	AUDIENCIA*
#CaminataDeLaSolidaridad	61	17.931.862
#sientelavibra	34	7.987.022
#solidaridadporcolombia	39	7.407.208
#solidaridadxcolombia	22	3.176.558
#colelapoyo	21	10.514.514
#MejorColombia	21	10.514.514
#Bogotá	17	3.889.356
#Colombia	11	17.135
#somossolidarios	10	236
#Entretenimiento	4	5.400.289

RANKING DE TUITEROS CON MAYOR AUDIENCIA

	1	2	3	4	5
TUITS	10.301.984	8.620.328	8.548.657	6.701.927	5.420.054
AUDIENCIA*	3.521.468	3.059.824	2.064.251	1.821.290	1.757.510

f ALCANCE:
347.125.639 ⬆️
54.098.863 mill (2022)

Instagram ALCANCE:
11.152.662 ⬆️
4.869.341 mill (2022)

X ALCANCE:
156.433 ⬆️
156.101 mil (2022)

YouTube ALCANCE:
623.805 ⬆️
68.395 mil (2022)



58.288.114

ALCANCE EN AUDIENCIA



121
NOTICIAS

Siente la vibra

Caminata de la **Solidaridad**®

1.462.146.568
IMPACTOS EN AUDIENCIA

\$24.215.825.725
VALORIZACIÓN



Televisión
\$ \$1.688.633.970



Radio
\$3.282.414.990



Prensa
\$1.111.092.743



Digital
\$9.522.000



Free press
\$1.898.839.622



Transmisión
\$16.225.322.400

Gracias por hacerlo posible

Patrocinan



Apoyan:



CONSEJO SUPERIOR



Nydia Quintero de Balcazar
Presidenta Emérita



María Carolina Hoyos Turbay
Presidenta



Júlio César Turbay Quintero
Presidente del Consejo Superior



Andrés
Albán Holguín



Raimundo
Angulo Pizarro



Gloria
Arias Nieto



Ricardo
Avellaneda Cortés



Padre
Camilo Bernal



Mauricio
Botero Caicedo



Raúl
Buitrago Arias



Camila
Cañizares Arango



Carlos
Mejía Berrio



Diego
Molano Vega



Roberto
Navas Gómez



Julia
Gutiérrez de Piñeres

CONSEJO SUPERIOR



Carlos Eduardo
Sepulveda Rico



Wilma
Turbay



Gustavo
Rodriguez



Claudia
Giraldo



Alexandra
Ortiz Ortiz



Fanny Gutiérrez
de Sarmiento



Tomás
Arreto Hoyos



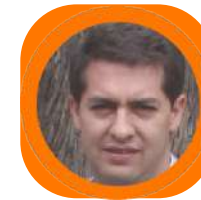
Jaifa
Mezhef



Ana María
Trujillo



Jaime Cano



Felipe
Baptiste Liévano

CUMPLIMIENTO A LAS NORMAS LEGALES



Propiedad intelectual y derechos de autor:

En cumplimiento de lo dispuesto por la Ley 603 de 2000, informamos que la Fundación ha venido cumpliendo con las normas de propiedad intelectual y derechos de autor, contando con las respectivas licencias de uso para el número de equipos de computador utilizados.

Información adicional:

En cumplimiento con el decreto 1406 de 1999 en sus artículos 11 y 12, nos permitimos manifestar que la Fundación cumplió durante el año 2023 sus obligaciones de autoliquidación y pago de aportes al sistema de seguridad social y que la información registrada en las declaraciones de autoliquidación es correcta.

En cumplimiento del artículo 87 de la Ley 1676 de 2013 se certifica que la Fundación no entorpeció la libre circulación de las facturas emitidas por los proveedores o vendedores.
La Fundación permitió a los proveedores hacer operaciones de factorial con las facturas de venta que ellos expidieron durante el ejercicio.





INFORME DE GESTIÓN 2023